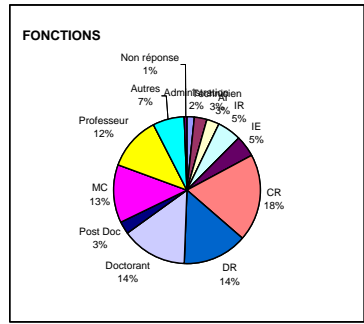
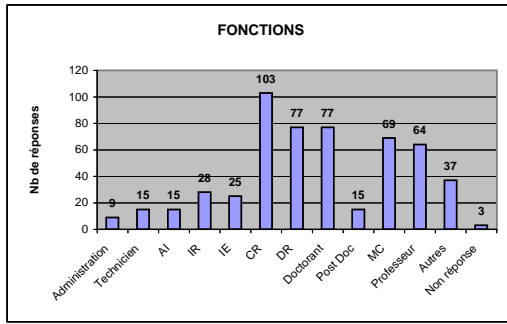


**QUESTIONNAIRE COURT**

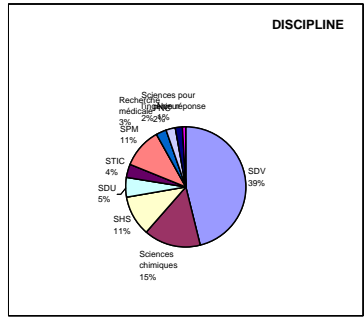
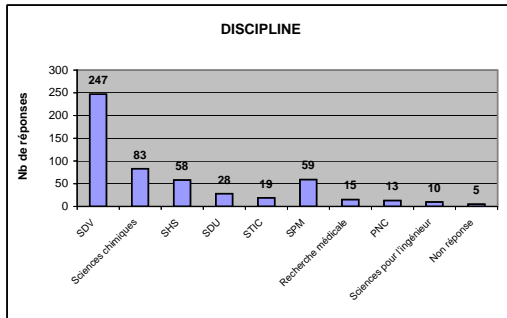
**IMPORTANT**

Les résultats présentés reposent sur la participation volontaire et anonyme de membres de la communauté scientifique alsacienne, qui ont choisi librement de répondre à un questionnaire (version électronique) entre début mars et mi-avril. Ils ne sont pas représentatifs, ni à l'échelle locale, ni à l'échelle nationale, et ne peuvent être généralisés.

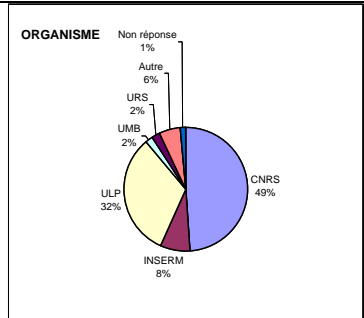
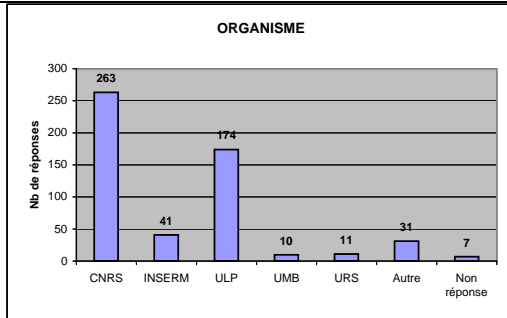
**537 personnes ont répondu partiellement ou complètement au questionnaire court**



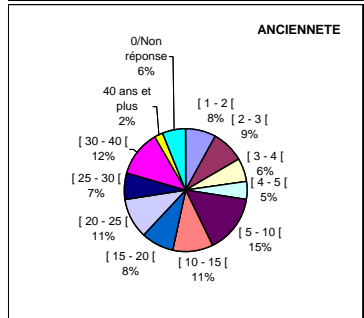
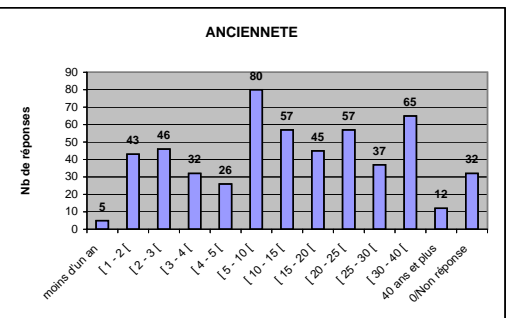
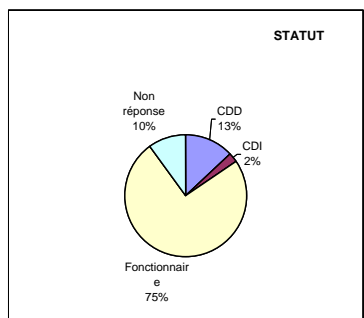
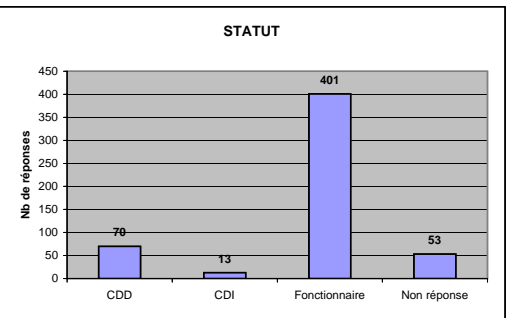
Dans la catégorie autre, nous trouvons : 1 ACMO, 7 ATER, 1 ALER, 1 ATIP, 3 allocataires moniteur (normalien ou non), 3 astronomes, 1 chef d'équipe, 1 chômeur, 8 DEA, 4 directeurs de ..., 1 émérite, 3 enseignant contractuel/associé/MA, 1 étudiant, 1 praticien hospitalier, 1 retraité



SDV : sciences de la vie ; SHS : sciences humaines et sociales ; SDU : sciences de l'univers, SPM : sciences physiques et mathématiques, PNC : physique nucléaire et corpusculaire



La catégorie autre correspond à : 2 CURRI, 1 CNAP, 6 CNRS ULP, 3 GIE, 1 IGBMC, 3 INRA, 1 INRIA, 1 INSERM ULP Collège de F., 1 Ministère de la culture, 6 université étrangère, 1 MPG, 1 retraité, 1 UHA, 2 ULP INSERM, 1 UMR privé



Questionnaire élaboré par B. Ancori, D. Chatenay, P. Petit, C. Plessy, A. Podjarny, bureau local SLR. Mise en forme, base de donnée : C. Plessy. Exploitation : A.C. Bronner